



Désenfumage

Réglementation	92
▪ Réglementation	92
▪ Bibliothèque désenfumage.....	94
Désenfumage habitation.....	95
▪ Détecteurs autonomes déclencheurs.....	95
▪ Volets de désenfumage habitation	96
▪ Tableau de désenfumage habitation	96
Systèmes mécaniques	98
▪ Systèmes pour exutoires.....	98
▪ Systèmes pour vélux®	99
▪ Systèmes à commande déportée	100
▪ Accessoires mécaniques	102
Systèmes pneumatiques	103
▪ Accessoires pneumatiques	103
▪ Systèmes pneumatiques monozone	104
▪ Systèmes pneumatiques bizona	105
Matériel de vérification.....	106
▪ Génération de fumée	106
▪ Outils et accessoires	107
Boîtiers de protection et périphériques.....	108

Désenfumage

Réglementation

Réglementation habitations et logements foyers

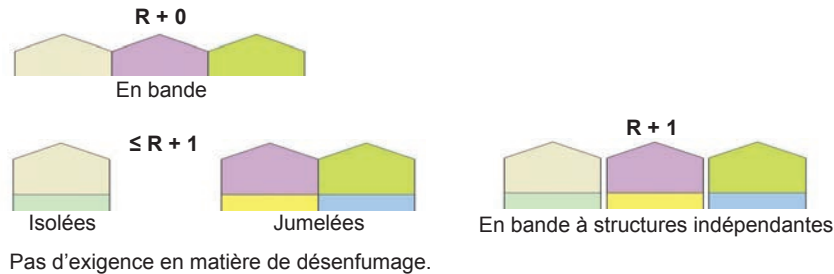


Arrêté du 31 janvier 1986

Les dispositions du présent arrêté s'appliquent :

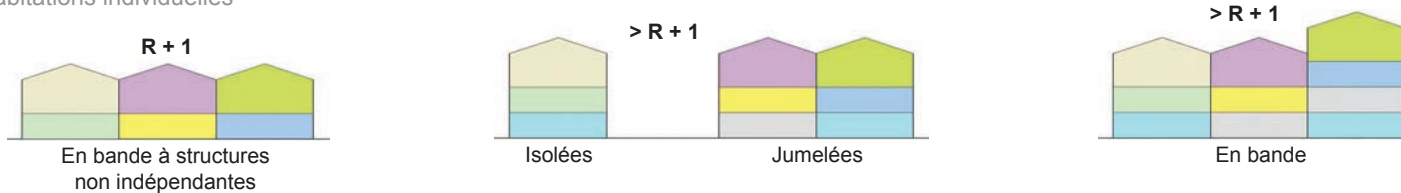
- Aux bâtiments d'habitation y compris les logements-foyers dont le plancher bas du logement le plus haut est situé au plus à 50 mètres au-dessus du sol utilement accessible aux engins des services de secours et de lutte contre l'incendie.
- Aux parcs de stationnement couverts annexes des bâtiments ci-dessus, ayant une surface de plus de 100 mètres carrés et de 6 000 mètres carrés au plus.

1^{ère} famille : habitations individuelles



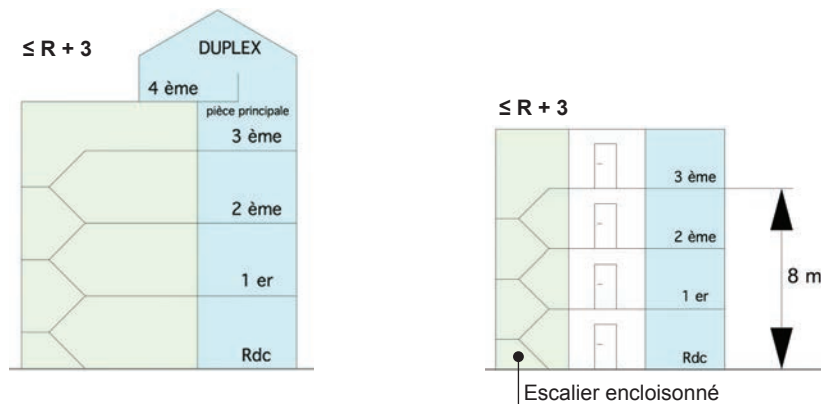
2^e famille : habitations individuelles - habitations collectives

Habitations individuelles



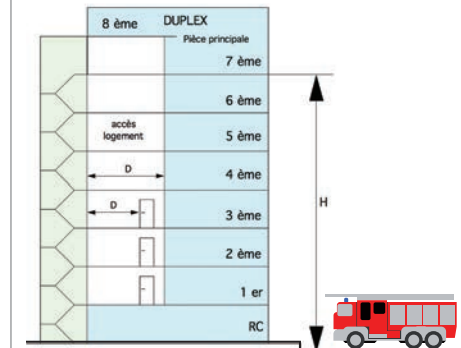
Pas d'exigence en matière de désenfumage.

Habitations collectives



Escalier à désenfumer.
Pas d'exigence pour les circulations horizontales.

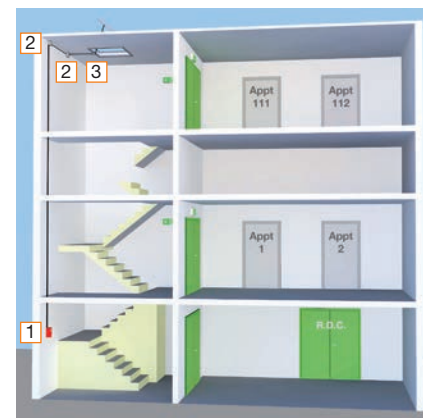
3^e famille A : habitations collectives



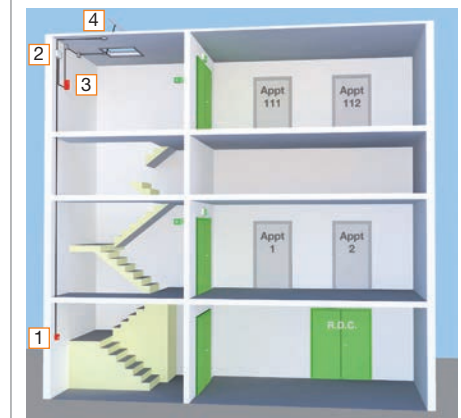
H ≤ 28 mètres + 3 conditions :

- R+7 maxi.
- D ≤ 7 mètres.
- Accès escalier atteint par voie échelles.

Escalier à désenfumer - Pas d'exigence pour les circulations horizontales.

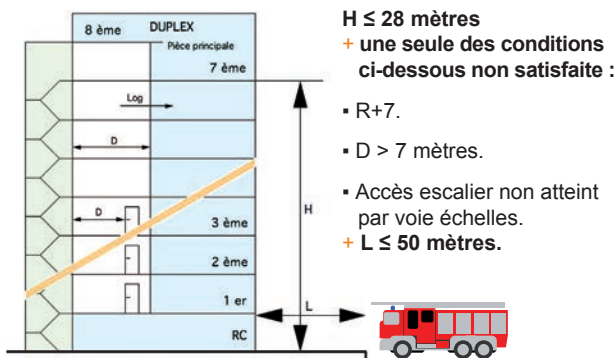


- 1 Treuil mécanique.
- 2 Poulie de renvoi sous carter.
- 3 Poulie de sortie de costière.



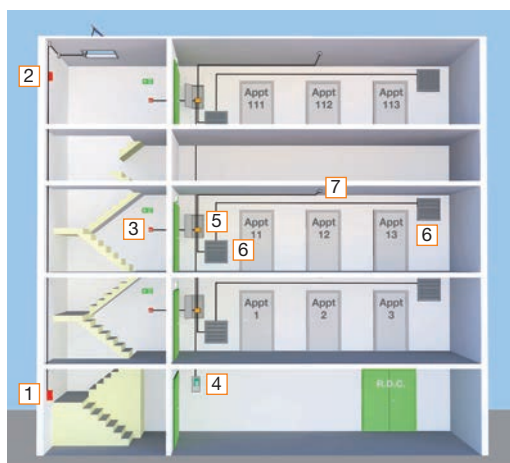
- 1 Déclencheur manuel.
- 2 DAD secours.
- 3 Treuil électrique.
- 4 Détecteur optique de fumée.

3^e famille B : habitations collectives



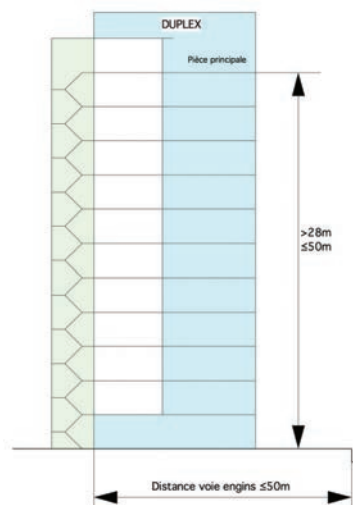
3^e famille B soumise aux seules prescriptions de la 3^e famille A par décision du Maire si :

- Tous les logements accessibles par échelles disponibles.
- Colonnes sèches pour plus de 7 étages.



- 1 Coffret CO2.
- 2 Treuil.
- 3 Déclencheur manuel.
- 4 Tableau de désenfumage habitation.
- 5 Boîtier auto adressable.
- 6 Volet de désenfumage.
- 7 Détecteur optique de fumée.

4^e famille : habitations collectives



Solution n°1 :

- 2 escaliers protégés distants de dix mètres au moins.
- Circulation horizontale protégée («à l'air libre» ou «à l'abri des fumées»).

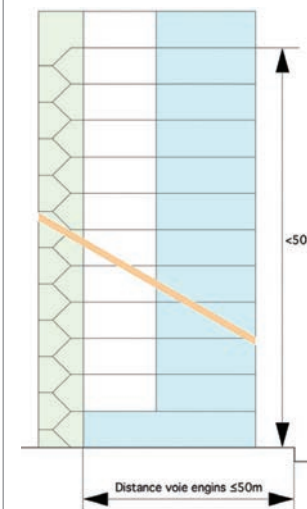
Solution n°2 :

- Un escalier protégé.
- Une circulation horizontale protégée («à l'air libre» soit «à l'abri des fumées»).
- Un volume séparant la circulation horizontale protégée de l'escalier protégé avec une ouverture permanente à l'air libre (S>2m²). Non nécessaire lorsque la circulation horizontale ou l'escalier est à l'air libre.

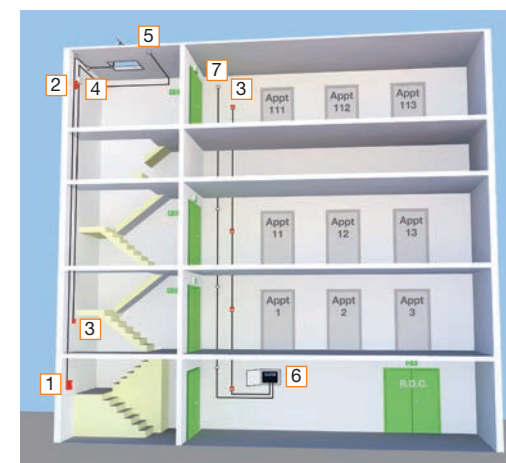
Solution n°3 :

- Un escalier à l'abri des fumées pouvant être mis en surpression par un ventilateur fixe.
- Une circulation horizontale à l'abri des fumées, désenfumée par extraction mécanique avec amenée d'air depuis le sas ventilé.
- Un sas ventilé (S > 3 m²) séparant la circulation horizontale protégée de l'escalier à l'abri des fumées.

Logements - foyers



Des dispositifs sonores doivent être placés à chaque niveau du bâtiment si les unités de vie reçoivent au plus dix personnes, et dans chaque unité de vie si le nombre de leurs occupants est supérieur à dix.



- 1 Coffret CO2.
- 2 Treuil électro-pneumatique.
- 3 Déclencheur manuel.
- 4 DAD secours.
- 5 Détecteur optique de fumée.
- 6 ECS/CMSI.
- 7 Diffuseur sonore.

Désenfumage

Réglementation

Bibliothèque désenfumage

Extraits de réglementations / Normes

Référence	Désignation	Thème	Repère
SREG0208	Traité pratique de sécurité incendie	Encyclopédie de la sécurité incendie	A
SREG3948	Protection incendie : repères réglementaires	Repères réglementaires	B
SREG0316	Le désenfumage	La réglementation décodée	C



A



B



C

Registres

- Format A4.
- Extraits de réglementation. Révisés à chaque édition.
- Edition couleur.

Référence	Désignation	Pages
IRSI0080	Registre de sécurité incendie	80
IRSI1080	Registres de sécurité incendie - lot de 10	
IRSI4080	Registres de sécurité incendie - lot de 40	



Retrouvez notre gamme complète de registres page 171.



Référentiels APSAD

Référence	Désignation	Thème	Repère
SREG0016	R16	Fermetures coupe-feu	D
SREG0017	R17	Exutoires de fumées et de chaleur	E



D



E

Kit armoire + registre sécurité

Réf. IKAR1080

- Contenu du kit :
 - 1 armoire de sécurité, réf. IARS0004.
 - 1 registre de sécurité incendie, réf. IRSI0080.



Désenfumage

Désenfumage habitation

Détecteurs autonomes déclencheurs

DAD secours Caraïbes

Réf. ADAD0203

- 1 boucle de 2 détecteurs maxi.
- 1 boucle de 2 déclencheurs manuels maxi.
- 1 sortie de télécommande 24 V à rupture et 4 W (3 organes asservis maximum).
- Alimentation : 230 V / 50 Hz.
- Conforme à la norme NFS 61 961.
- IP 42.
- Livré avec : batteries.
- Dimensions : L.195 x H.205 x P.70 mm.



Détecteur optique de fumée

Réf. ADFO6321

- Détecteur associé au DAD secours, Réf. ADAD0203.
- Fourni avec socle.
- Type : optique ponctuel de fumée.
- Capacité de détection : 60 m².
- Dimensions : Ø110 x H.60 mm.



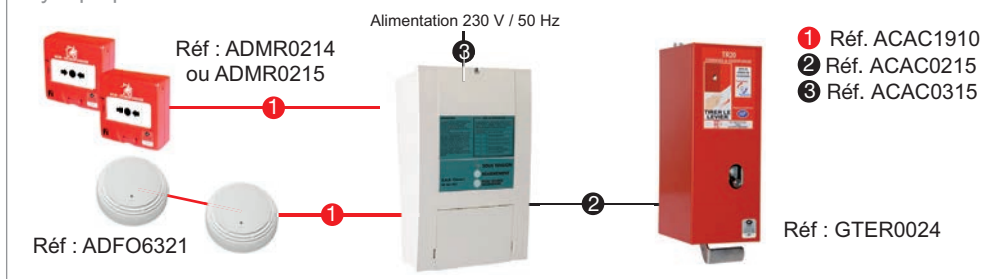
BCM désenfumage

Réf. ADMR0214

- Associé au DAD secours, Réf. ADAD0203.
- Contact NO / NF.
- Membrane déformable.
- IP 44.
- Application(s) : Désenfumage.
- Dimensions : L.90 x H.90 x P.35 mm.



Synoptique



DAD secours

Réf. ADAD0001

- 1 boucle de 2 détecteurs maxi.
- 1 boucle de 2 déclencheurs manuels maxi.
- 1 sortie de télécommande 24 V à rupture et 4 W (3 organes asservis maximum).
- Alimentation : 230 V / 50 Hz.
- Conforme à la norme NFS 61 961.
- IP 33.
- Livré avec : batteries.
- Dimensions : L.300 x H.185 x P.65 mm.



Détecteur optique de fumée

Réf. ADFO0001

- Détecteur associé au DAD secours, Réf. ADAD0001.
- Fourni avec socle.
- Type : optique ponctuel de fumée.
- Capacité de détection : 60 m².
- Hauteur maximum : 12 m.
- Dimensions : Ø 104 x H.38 mm.



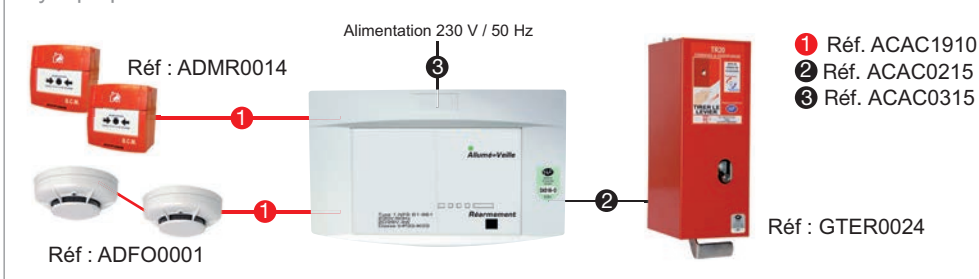
BCM désenfumage / compartimentage

Réf. ADMR0014

- Associé au DAD secours, Réf. ADAD0001.
- Contact NO / NF.
- Membrane déformable.
- IP 24.
- Application(s) : Désenfumage - Compartimentage.
- Dimensions : L.89 x H.93 x P.60 mm.



Synoptique



Désenfumage

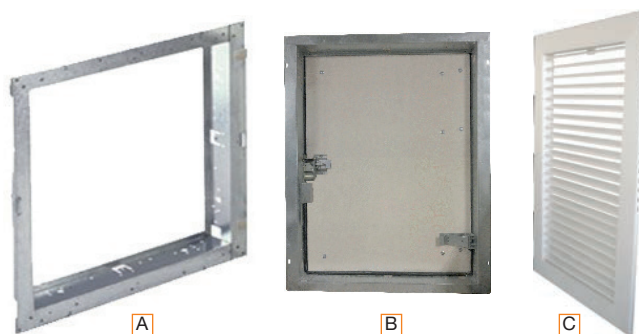
Désenfumage habitation

Volets de désenfumage habitation

Les volets sont destinés au désenfumage des bâtiments d'habitation et sont qualifiés coupe feu 1 heure avec ou sans grille d'habillage. Le déclenchement est réalisé par une bobine à émission de courant raccordée dans le boîtier de raccordement.

Ces volets sont constitués :

- d'un cadre en tôle d'acier galvanisé
- d'un entourage en matériau réfractaire sans amiante
- d'un vantail en matériau réfractaire sans amiante pivotant sur des charnières.



Volets de désenfumage habitation 380 x 658 mm

Référence	Descriptif	Dimensions	Repère
GPAS3865	Précadre à sceller ou fixation par vis dans le conduit de désenfumage	L.380 x H.658 mm	A
GVDD3865	Volet de désenfumage à portillon pour bâtiments d'habitation. Coupe feu 1 heure EI60S. 1 vantail 24 Vdc à émission. Passage libre 20,1 dm ³	L.380 x H.658 mm	B
GGHP3865	Grille d'habillage pour volet de désenfumage habitation. Alu anodisé. Fixation par vis. Noyau amovible	L.380 x H.658 mm	C

Volets de désenfumage habitation 400 x 630 mm

Référence	Descriptif	Dimensions	Repère
GPAS4063	Précadre à sceller ou fixation par vis dans le conduit de désenfumage habitation	L.400 x H.630 mm	A
GVDD4063	Volet de désenfumage à portillon pour bâtiments d'habitation. Coupe feu 1 heure EI60S. 1 vantail 24 Vdc à émission. Passage libre 20,3 dm ³	L.400 x H.630 mm	B
GGHP4063	Grille d'habillage pour volet de désenfumage habitation. Alu anodisé. Fixation par vis. Noyau amovible	L.400 x H.630 mm	C

 Autres modèles, [nous consulter](#)

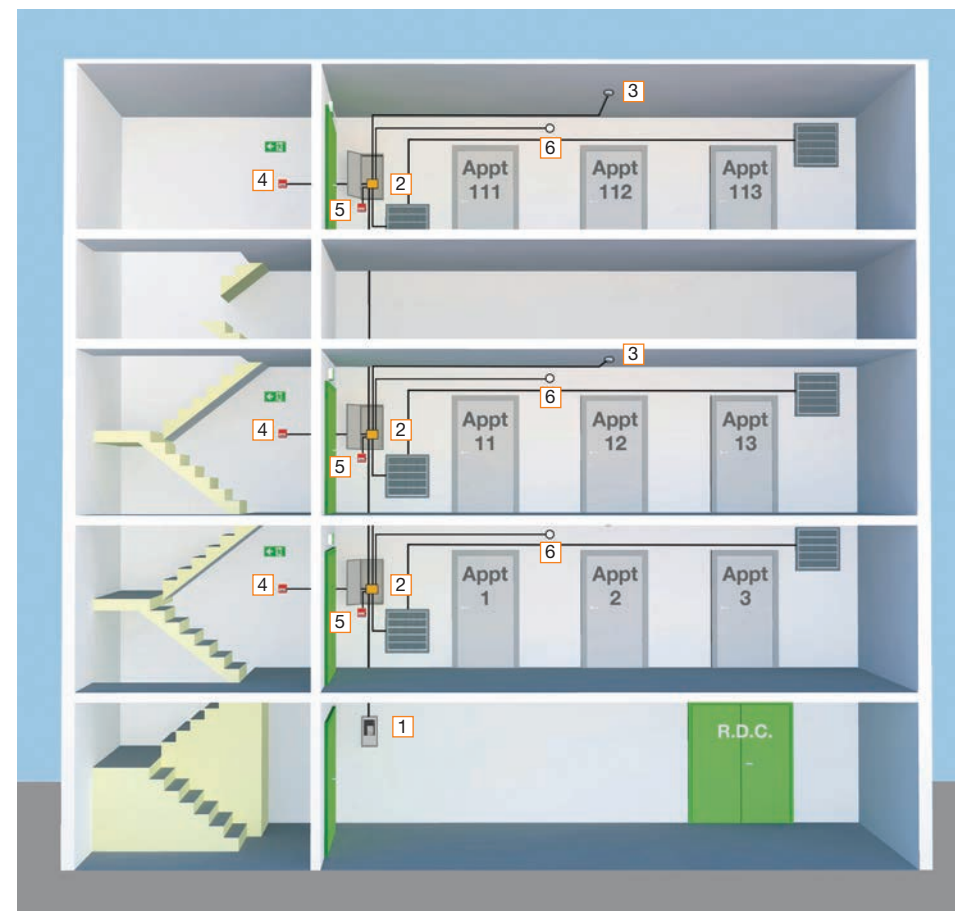
Désenfumage

Désenfumage habitation

Tableau de désenfumage habitation Égée LCD

Domaines d'application

Bâtiments d'habitation de famille 3B et 4.



- 1 Tableau de désenfumage habitation.
- 2 Boîtier d'étage adressable.
- 3 Détecteur de fumée optique.
- 4 BCM désenfumage.
- 5 Déclencheur manuel incendie.
- 6 Diffuseur

Désenfumage

Désenfumage habitation



Tableau de désenfumage habitation Égée LCD

BCM de désenfumage

Réf. **ADMR0205**

- Dimensions : L.90 x H.85 x P.37,5 mm (P.42,5 mm avec le volet de protection).



Boîtier d'étage adressable Égée LCD

Réf. **GBOE0203**

- Dimensions : L.200 x H.150 x P.75 mm.



Détecteur optique de fumée

Réf. **ADFO6321**

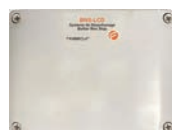
- Détecteur associé au DAD secouru, Réf. ADAD0203.
- Fourni avec socle.
- Type : optique ponctuel de fumée.
- Capacité de détection : 60 m².
- Dimensions : Ø110 x H.60 mm.



Boîtier non stop ascenseur Égée LCD

Réf. **GBNA0203**

- Permet le non arrêt de l'ascenseur au niveau sinistré.
- Dimensions : L.200 x H.150 x P.75 mm.



Quadripole intermédiaire

Réf. **GQUI0201**

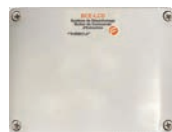
- A prévoir sur chaque DAS sauf celui de fin de ligne.



Boîtier tourelle Égée LCD

Réf. **GBOT0203**

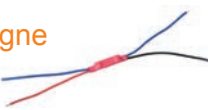
- Permet de gérer la commande et les informations du coffret de relayage et du moteur d'extraction.
- Dimensions : L.200 x H.150 x P.75 mm.



Quadripole fin de ligne

Réf. **GQFL0201**

- A prévoir sur chaque DAS en fin de ligne.



Diffuseurs

Référence	ADIV0223	ADIS0219	ADSV0238
Désignation	Diffuseur visuel Sextant DVAF	Diffuseur sonore Sextant DSAF	Diffuseur sonore et visuel Sextant DSVAF
Alimentation	9-60 V	9-60 V	9-60 Vdc
Consommation	45 mA @ 24Vdc	23 mA @ 24Vdc	50 mA @ 24 Vdc
IP	41	41	41
Dimensions	Ø 110 x P.60 mm	Ø 110 x P.60 mm	Ø 110 x H.60 mm
Repère	D	E	F

Le tableau de désenfumage aux fonctionnalités avancées.

L'Égée améliorée

Fonctions désenfumage et alarme. Programmation simplifiée. Jusqu'à 20 niveaux.

Tableau de désenfumage habitation Égée LCD

Réf. **GTDH0203**

- 20 niveaux maximum sur 2 conduits.
- 10 détecteurs par niveau.
- 10 BCM désenfumage par niveau.
- Puissance disponible pour les DAS par boîtier d'étage : 21 Watts maxi.
- 5 boîtiers de commande extraction par canton.
- Commande des volets et des tourelles : automatique par les DA, forçage manuel par les BCM.
- Permet également l'émission du signal sonore d'évacuation couplé à une ligne de DM dédiée.
- 10 diffuseurs par niveau.
- 10 déclencheurs manuels par niveau.
- Ecran LCD couleur.
- Batteries fournies.
- Poids : 540 g.
- Dimensions : L.250 x H.510 x P.90 mm.



DM rouge conventionnel Sextant-DMC

Réf. **ADMR0210**

- Contact NO / NF ou résistif.
- Membrane déformable.
- IP 30.
- Application(s) : centrales Finsecur conventionnelles Type 1, Type 2A & B et Type 3.
- Dimensions : L.90 x H.85 x P.37,5 mm.



Alarme PPMS et de sécurité

Alarme incendie

Désenfumage

Détection technique

Signalisation

Incendie

Protection des personnes

Matériel de formation

Équipements de contrôle

Désenfumage

Systèmes mécaniques

Systèmes pour exutoires

Treuil mécanique NF

Réf. **GTRM0001**

- Dispositif de commande manuelle pour l'ouverture des exutoires.
- L'ouverture se fait en activant le levier de déclenchement de façade qui permet le relâchement de câble.
- Le réarmement se fait par enroulement du câble avec la manivelle fournie.
- Boîtier métallique, époxy rouge.
- Dimensions : L.94 x H.248 x P.122 mm.



Kit prêt à poser pour exutoire

Réf. **GKEE0001**

- Contenu du kit :
 - A 1 treuil mécanique certifié NF.
 - B 6 barres de tube acier tulipé L.0,50 m.
 - C 15 mètres de câble acier Ø 2,4 mm.
 - D 2 poulies de renvoi sous carter.
 - E 1 poulie de sortie de costière.



Modules électriques pour treuil

- Permet de composer un kit pour exutoire à commande électrique.

Référence	Alimentation	Mode de commande
GMER0024	24 V	Rupture
GMER0048	48 V	Rupture
GMEE0024	24 V	Emission
GMEE0048	48 V	Emission

Tirez-Lâchez

Réf. **GTIL0001**

- Poste de commande d'évacuation des fumées pour ouverture seule d'un Dispositif Actionné de Sécurité. Il se déclenche par une simple action manuelle. La poignée brise la vitre et commande un câble acier.
- Sortie câble acier et gaine de protection.
- Boîtier métallique, époxy.
- Dimensions : L.50 x H.261 x P.39 mm.



Vitre pour Tirez-Lâchez

Réf. **GVRT0001**

- Dimensions : L.48 x H.145 mm.

Domaines d'application

Cage d'escalier R+1 maximum, salles de sport, halls d'entrée, locaux industriels.



Vous trouverez les accessoires pour compléter votre installation en page 102 du catalogue.



Kit prêt à poser pour vélux

Réf. GKEV0001

Contenu du kit :

- F** 1 treuil mécanique certifié NF.
- G** 10 barres de tube acier tulipé L.0,50 m.
- H** 18 mètres de câble acier Ø 2,4 mm.
- J** 2 poulies de renvoi sous carter.
- K** 1 équipement complet pour la fenêtre de toit.



Convient uniquement pour vélux fabriqués avant 2013.

Domaines d'application

Cage d'escalier R+1 maximum, salles de sport, halls d'entrée, locaux industriels.



Boîtier de protection pour commande de désenfumage

Réf. GAPD0001

- Protège les dispositifs de commandes de désenfumage.
- En tôle laquée rouge, fermeture par serrure triangle de 8 mm.
- Dimensions : L.230 x H.350 x P.130 mm.



Mise en situation



Boîtier de protection pour DM de désenfumage

Réf. GBPD0001

- Protège les déclencheurs manuels de désenfumage.
- En tôle laquée rouge, fermeture par serrure triangle de 8 mm.
- Dimensions : L.165 x H.230 x P.65 mm.



Mise en situation



Extrait de réglementation

« Dans tous les cas, l'accès à ce dispositif de commande doit être réservé aux services d'incendie et de secours et aux personnes habilitées. » Arrêté du 31 janvier 1986, art. 25.

Vous trouverez les accessoires pour compléter votre installation en page 102 du catalogue.



Désenfumage

Systèmes mécaniques

Systèmes à déclenchement pneumatique

Treuil pneumatique (DAC)

Réf. GTRP0001

- Dispositif de commande pour l'ouverture et la fermeture des exutoires.
- L'ouverture se fait soit manuellement, soit par ordre pneumatique provenant d'un coffret CO2.
- Le réarmement se fait par enroulement du câble avec la manivelle fournie.
- Le module pneumatique est livré monté dans le treuil.
- Dimensions : L.94 x H.248 x P.122 mm.



Kit pneumatique

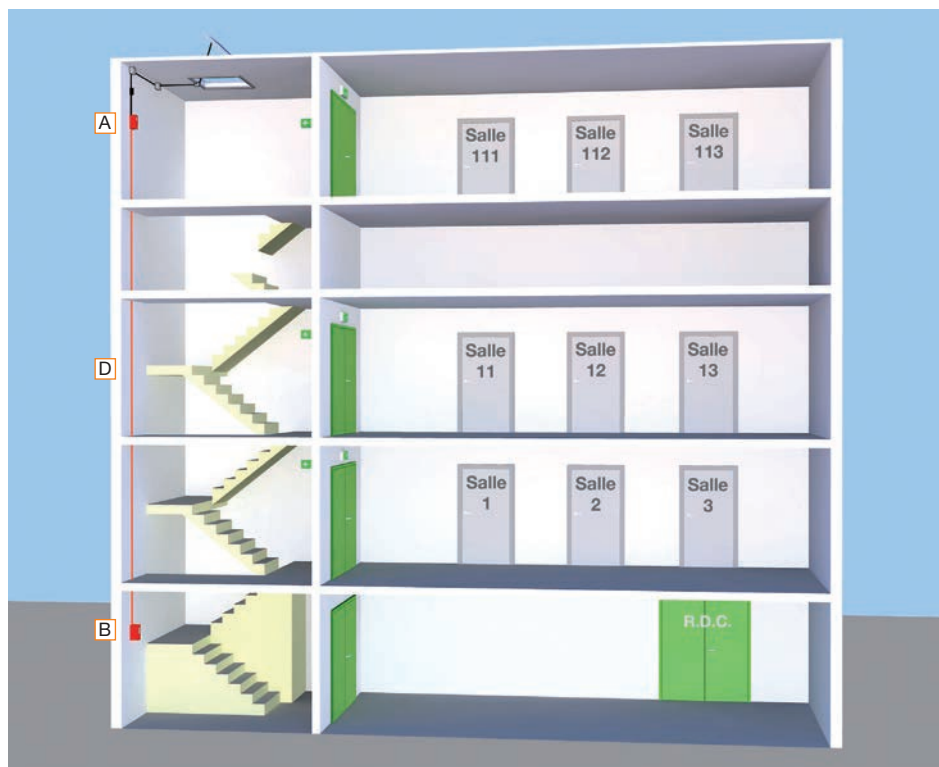
Réf. GKIP0001

- Ce kit permet d'équiper en pneumatique une installation mécanique. Ainsi le treuil sera déclenché soit manuellement soit par ordre pneumatique.
- Contenu du kit :
 - 1 coffret CO2. 3 cartouches de CO2 de 15 g pour le fonctionnement du coffret.
 - 1 module pneumatique. S'adapte sur le treuil mécanique et assure la commande pneumatique.
 - 1 couronne de cuivre L.25 m.



Domaines d'application

Cage d'escalier R+7 maximum, salles de sport, halls d'entrée, locaux industriels.



Coffrets CO2 NF

- Dispositif de commande manuelle à sortie pneumatique.
- Ce poste de commande assure l'ouverture de tout type de DAS.
- Cartouche de gaz à usage unique.
- Boîtier métallique, époxy rouge.

Référence	Cartouches CO2	Dimensions	Repère
GCCC0027	15 à 30 g	L.67 x H.213 x P.50 mm	B
GCCC0100	60 à 100 g	L.102 x H.281 x P.160 mm	B
GCCC0500	300 à 500 g	L.175 x H.533 x P.110 mm	E



Vitre pour coffrets CO2

Référence	Application(s)
GVRC0001	Pour coffrets CO2, Ref. GCCC0027 et GCCC0100
GVRA0001	Pour coffrets CO2, Ref. GCCC0500

Pour équiper un exutoire :

Kit mécanique
Réf. GKEE0001 + Kit pneumatique
Réf. GKIP0001

Pour équiper un vélux :

Kit mécanique
Réf. GKEV0001 + Kit pneumatique
Réf. GKIP0001

Désenfumage

Systèmes mécaniques

Systèmes à déclenchement électrique

Treuil électrique NF

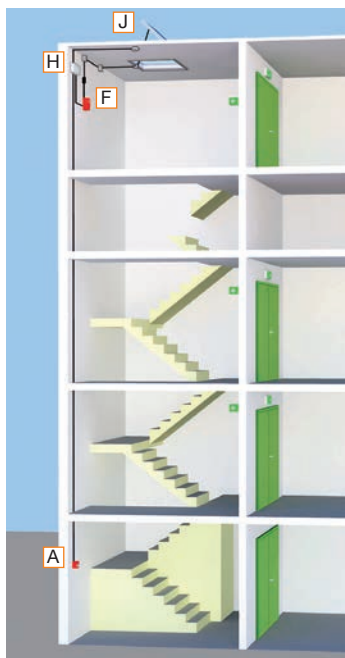
Réf. GTER0024

- Dispositif de commande pour l'ouverture et la fermeture des exutoires.
- L'ouverture se fait soit manuellement, soit par un ordre électrique provenant d'un DAD ou d'un CMSI (à rupture 24 V).
- Le réarmement se fait par enroulement du câble avec la manivelle fournie.
- Le module électrique est livré monté dans le treuil.
- Boîtier métallique, époxy rouge.
- Dimensions : L.94 x H.248 x P.122 mm.



Domaines d'application

Cage d'escalier R+7 maximum, salles de sport, halls d'entrée, locaux industriels.



- G Déclencheur manuel
- H DAD
- J Détecteur
- F Treuil électrique

Systèmes à déclenchement électro-pneumatique

Treuil électro-pneumatique NF

Réf. GTEP0001

- Dispositif de commande pour l'ouverture et la fermeture des exutoires.
- L'ouverture se fait soit manuellement, soit par un ordre pneumatique provenant d'un coffret de CO2, soit par un ordre électrique provenant d'un DAD ou d'un CMSI (à rupture 24 V).
- Le réarmement se fait par enroulement du câble avec la manivelle fournie.
- Les modules électrique et pneumatique sont livrés montés dans le treuil.
- Dimensions : L.94 x H.248 x P.122 mm.



Coffrets CO2 NF

- Dispositif de commande manuelle à sortie pneumatique.
- Ce poste de commande assure l'ouverture de tout type de DAS.
- Cartouche de gaz à usage unique.
- Boîtier métallique, époxy rouge.



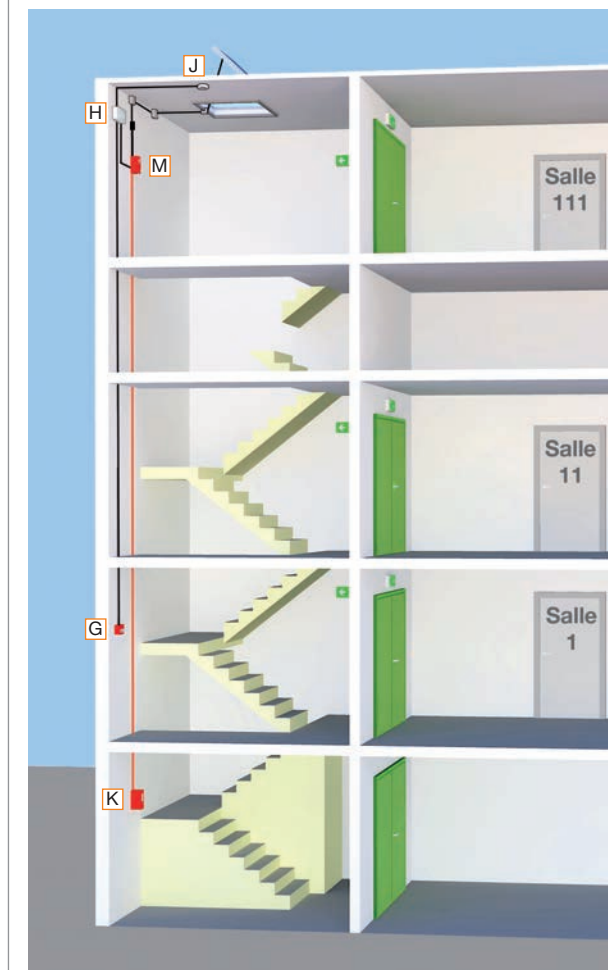
Référence	Cartouches CO2	Dimensions	Repère
GCCC0027	15 à 30 g	L.67 x H.213 x P.50 mm	K
GCCC0100	60 à 100 g	L.102 x H.281 x P.160 mm	K
GCCC0500	300 à 500 g	L.175 x H.533 x P.110 mm	L

Vitre pour coffrets CO2

Référence	Application(s)
GVRC0001	Pour coffrets CO2, Ref. GCCC0027 et GCCC0100
GVRA0001	Pour coffrets CO2, Ref. GCCC0500

Domaines d'application

Cage d'escalier R+7 maximum, salles de sport, halls d'entrée, locaux industriels.



- G Déclencheur manuel
- H DAD
- J Détecteur
- K Coffret CO2
- M Treuil électro-pneumatique



Autres tensions, autres modes de commandes électriques : nous consulter

Accessoires mécaniques

Poulies

Référence	Type	Matériau	Conditionnement	Repère
GPOA0001	Articulée	Acier galvanisé	Unité	1
GPOA0002	Articulée	Acier galvanisé	Unité	2
GPOF0001	Fixe radiale	Acier galvanisé	Unité	3
GPOP0001	A plat	Acier galvanisé	Unité	4
GPOD0001	Déportée	Acier galvanisé	Unité	5
GPOU0001	Universelle	Acier galvanisé	Unité	6
GPOR0001	Renvoi sous carter	Acier galvanisé	Unité	7
GPSC0001	Sortie de costière	Acier galvanisé	Unité	8



Platine de fixation universelle

Réf. GPFU0001

- Réduit fortement les contraintes des poulies lors de montage sur cloisons légères.
- Compatible avec toutes les poulies de désenfumage Cordia.
- Poids : 340 g.
- Dimensions : L.150 x H.105 mm.



Montage avec poulie articulée



Montage avec poulie de renvoi



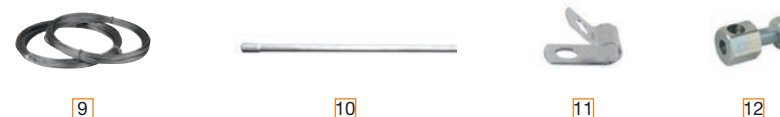
Maintien ouvrant

Référence	Désignation	Poids	Repère
GMEF0001	Manivelle femelle	220 g	22
GMEM0001	Manivelle mâle	250 g	23



Raccordement

Référence	Désignation	Matériau	Lot de	Dimensions	Repère
GCAA2020	Câble	Acier galvanisé	1	Ø 2,4 mm x L.20 m	9
GCAA2100	Câble	Acier galvanisé	1	Ø 2,4 mm x L.100 m	9
GGAP0810	Gaine de protection	Acier galvanisé	5	Ø 8 x L.1000 mm	10
GGAP0815	Gaine de protection	Acier galvanisé	5	Ø 8 x L.1500 mm	10
GCOL0008	Collier	Acier galvanisé	50	Ø 8 mm	11
GHEX0010	Hexa	Acier galvanisé	10	Ø 5 x L.10 mm	12



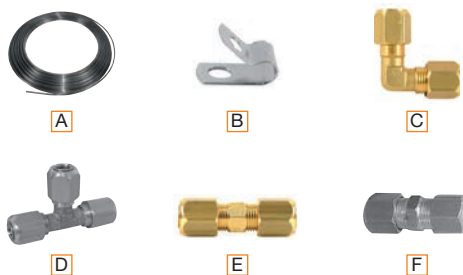
Fermeture

Référence	Désignation	Type	Conditionnement	Repère
GPES0001	Pêne	Standard	Unité	13
GVLM0070	Verrou de lanterneau	Mécanique 70°C	Unité	14
GVLV0070	Verrou de lanterneau	Pneumatique 70°C	Unité	14
GVLE2470	Verrou de lanterneau	Electrique 70°C / 24 V à rupture	Unité	14
GREF0070	Récepteur à fusible	70°C	Unité	15
GREF0091	Récepteur à fusible	91°C	Unité	15
GRUC0002	Récepteur à fusible	Pour chassis de façade	Unité	16
GFUS0170	Fusible à plat	70°C	Unité	17
GFUS0191	Fusible à plat	91°C	Unité	18
GFAD0070	Fusible démultiplié	70°C	Unité	19
GFAD0091	Fusible démultiplié	91°C	Unité	20



Raccordement

Référence	Désignation	Lot de	Dimensions	Repère
GTUC0625	Tube de cuivre en couronne	1	Ø 6 mm x L.25 m	A
GCOL0006	Collier	50	Ø 6 mm	B
GRUC0001	Raccord union coudé	1	Ø 6 mm	C
GRUT0001	Raccord union TE	1	Ø 6 mm	D
GRUD0001	Raccord union droite	1	Ø 6 mm	E
GRUR0001	Raccord union réduction Ø 8 - 6	1	Ø 8 mm / Ø 6 mm	F



Fixation

Référence	Désignation	Quantité	Dimensions	Repère
GEPM0001	Équerre	Unité	Entraxe 75 mm	G
GEGM0001	Équerre	Unité	Entraxe 125 mm	H
GETR0001	Étrier	Unité	L.47 x H.22 x P.17 mm	J



Vérins à gaz

Référence	Force (N)	Longueur*	Diam tige	Course
GVEG1010	100	285 mm	8 mm	100 mm
GVEG1016	100	405 mm	10 mm	160 mm
GVEG1025	100	585 mm	8 mm	250 mm
GVEG1035	100	785 mm	10 mm	350 mm
GVEG2010	200	285 mm	8 mm	100 mm
GVEG2016	200	405 mm	8 mm	160 mm
GVEG2020	200	485 mm	8 mm	200 mm
GVEG2035	200	785 mm	10 mm	350 mm
GVEG5010	500	265 mm	8 mm	100 mm
GVEG5020	500	485 mm	8 mm	200 mm
GVEG5035	500	785 mm	10 mm	350 mm

* Longueur étiré.



Opercules de désenfumage

Réf. GOPD1099

- Type : 9,9 galbés.
- Norme NFS 61-939-1 : 2014.
- Lot de 1000.



Norme NF S 61-939-1:2014

A.3 - Caractéristiques des opercules

Les composants utilisés doivent être d'origine c'est à dire provenir du constructeur initial de la bouteille ou d'un fournisseur agréé par lui. [...] L'opercule devra présenter un marquage permettant d'identifier le constructeur.

Cartouches CO2

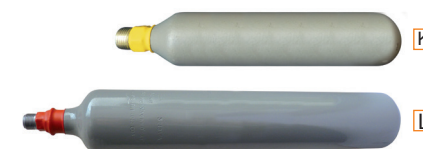
- Cartouches CO2 pour dispositifs de commande pneumatique.
- Conformes aux exigences normatives et réglementaires.

Référence	Contenance	Hauteur	Diamètre	Repère
GCAC0020	20 g	125 mm	22 mm	K
GCAC0027	27 g	122 mm	28 mm	K
GCAC0040	40 g	135 mm	35 mm	K
GCAC0060	60 g	154 mm	35 mm	K
GCAC0080	80 g	185 mm	35 mm	K
GCAC0100	100 g	185 mm	40 mm	K
GCAC0150*	150 g	310 mm	35 mm	K
GCAC0200*	200 g	320 mm	40 mm	K
GCAC0300*	300 g	335 mm	50 mm	K
GCAC0500*	500 g	380 mm	60 mm	K

* Tube plongeur.

Référence	Contenance	Hauteur	Diamètre	Repère
GCAC0015	15 g	109 mm	22 mm	L
GCAC0025	25 g	115 mm	30 mm	L
GCAC2060	60 g	146 mm	35 mm	L
GCAC2100	100 g	185 mm	40 mm	L
GCAC2150*	150 g	267 mm	40 mm	L
GCAC2200*	200 g	328 mm	40 mm	L
GCAC2300*	300 g	330 mm	50 mm	L
GCAC2500*	500 g	380 mm	60 mm	L

* Tube plongeur.



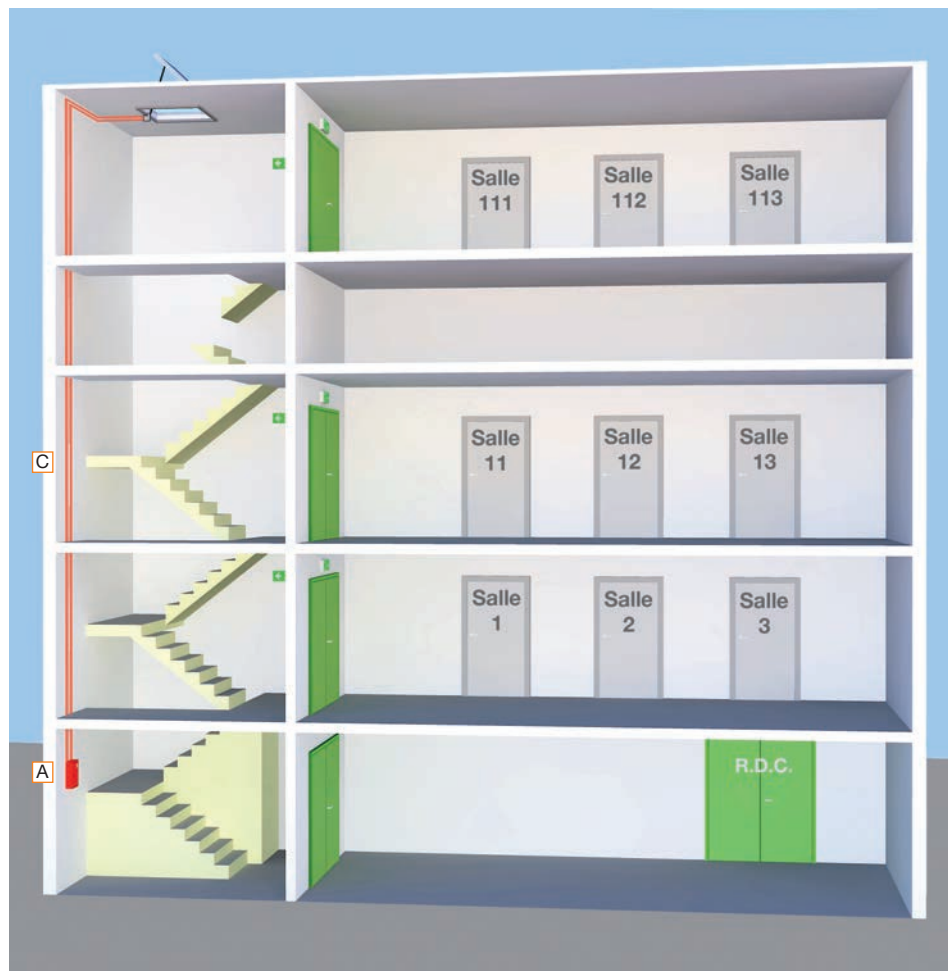
Désenfumage

Systèmes pneumatiques

Systèmes pneumatiques monozone

Domaines d'application

Cage d'escalier R+7 maximum, salles de sport, halls d'entrée, locaux industriels.



- A** Coffret CO2 monozone
- C** Couronne de cuivre Ø 6 mm

Kit coffret pneumatique 60 g

Réf. GKCP0060

- Kit universel de désenfumage mécanique pneumatique pour tous types d'exutoires.
- Contenu du kit :
 - A** 1 coffret ouverture fermeture.
 - B** 6 cartouches CO2 60 g, réf. GCAC2060.
 - C** 2 couronnes de cuivre Ø 6 mm, L.25 m.



Coffret CO2 monozone NF

Réf. GCCO0001

- Dispositif de commande manuelle à sortie pneumatique.
- Appareil destiné à émettre un ordre de mise en sécurité de dispositifs d'évacuation naturelle des fumées et chaleur (DENFC) et de remise en position d'attente des DENFC (fermeture).
- Boîtier métallique, époxy rouge.
- Dimensions : L.220 x H.410 x P.110 mm.



Coffret CO2 / aération monozone NF

Réf. GCCC0001

- Dispositif de commande manuelle à sortie pneumatique.
- En désenfumage, appareil destiné à émettre un ordre de mise en sécurité de dispositifs d'évacuation naturelle des fumées et chaleur (DENFC).
- Aération : ouverture/fermeture par l'intermédiaire d'une action manuelle sur la manette (adaptation possible de commande à distance).
- Boîtier métallique, époxy rouge.
- Dimensions : L.340 x H.530x P.110 mm.



Désenfumage

Systemes pneumatiques

Systemes pneumatiques bizona

Coffret CO2 bizona NF

Réf. GCCB0001

- Dispositif de commande manuelle à sortie pneumatique.
- Appareil destiné à émettre un ordre pour un canton de + de 500 m² réparti en 2 zones de surface sensiblement identiques de mise en sécurité de dispositifs d'évacuation naturelle des fumées et chaleur (DENFC) et de remise en position d'attente par une seule action manuelle (fermeture).
- Boîtier métallique, époxy rouge.
- Dimensions : L.260 x H.530 x P.130 mm.



Coffret CO2 / aération bizona NF

Réf. GCCB0002

- Dispositif de commande manuelle à sortie pneumatique.
- Désenfumage : appareil destiné à émettre un ordre pour un canton de + de 500 m² réparti en 2 zones de surface sensiblement identiques de mise en sécurité de dispositifs d'évacuation naturelle des fumées et chaleur (DENFC).
- Aération : ouverture/fermeture par l'intermédiaire d'une action manuelle sur la manette (adaptation possible de commande à distance).
- Boîtier métallique, époxy rouge.
- Dimensions : L.460 x H.530 x P.130 mm.



Modules électriques pour coffrets CO2

- Permet la transmission à distance de l'ordre de sécurité par un ordre électrique.

Référence	Alimentation	Mode de commande	Dimensions
GMER0224	24 V	Rupture	L.40 x H.140 x P.60 mm
GMER0248	48 V	Rupture	L.40 x H.140 x P.60 mm
GMEE0224	24 V	Emission	L.40 x H.140 x P.60 mm
GMEE0248	48 V	Emission	L.40 x H.140 x P.60 mm



Module pneumatique pour coffrets CO2

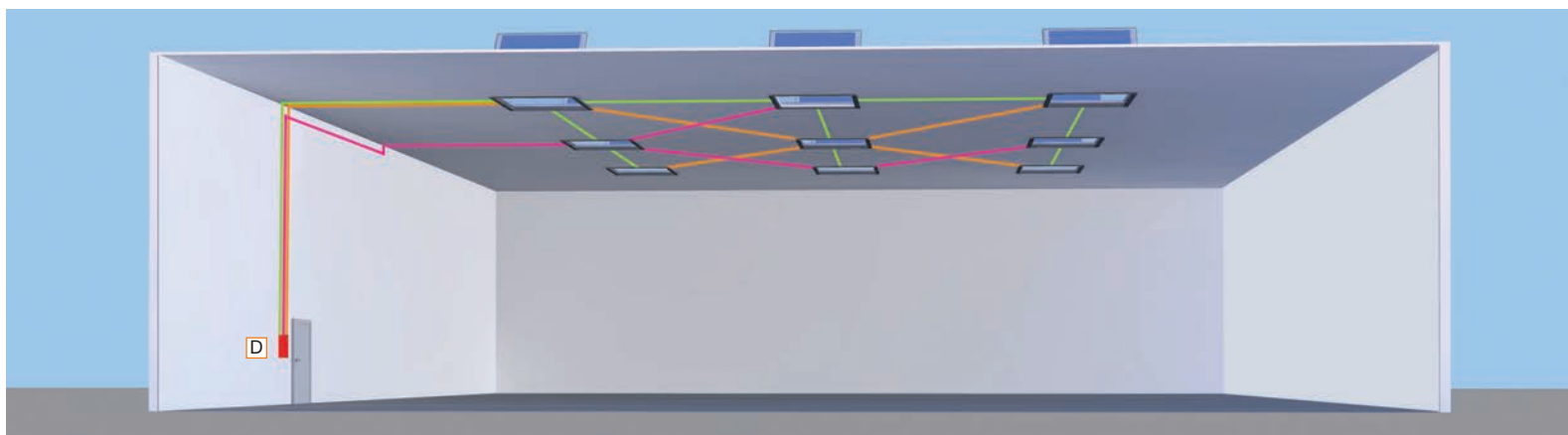
Réf. GMOP0201

- Permet la transmission à distance de l'ordre de sécurité par un ordre pneumatique.
- Dimensions : L.40 x H.140 x P.60 mm.



Domaines d'application

Surface à désenfumer supérieure à 500 m².



- Ouverture zone 1.
- Ouverture zone 2.
- Fermeture.
- Coffret CO2 bizona NF.

Alarme PPMS
et de sécurité

Alarme
incendie

Désenfumage

Détection
technique

Signalisation

Incendie

Protection
des personnes

Matériel
de formation

Équipements
de contrôle

Désenfumage

Matériel de vérification

Génération de fumée

Générateurs de fumée

Référence	FGFC0400	FGFR0420	FGFG0900
Désignation	COLT 4	COLT 4 radio	Spirit 900
Alimentation	230 V / 50 Hz	230 V / 50 Hz	230 V / 50 Hz
Radiocommande	Non	Oui	Non
Débit	120 m³/min à 1,5 m	120 m³/min à 1,5 m	Réglable jusqu'à 420 m³/min à 1,5 m
Temps de chauffe	5 min	5 min	5 min
Durée d'utilisation à débit maximal	14 min	14 min	40 min
Fonctionnement	Avec aérosol	Avec aérosol	Propulsion par pompe
Poids	5,5 kg	6 kg	13,5 kg
Dimensions	L.150 x H.200 x P.375 mm	L.150 x H.200 x P.410 mm	L.550 x H.290 x P.230 mm
Repère	A	B	C



Fluides à fumée

Référence	Application(s)	Conditionnement	Repère
FFLA0001	Pour générateurs de fumée de la gamme Spirit 900	Bidon de 5 litres	J
FAGF0400	Pour générateurs de fumée de la gamme COLT 4	Aérosol 380 g	K



Fumigènes

Référence	Volume	Durée d'émission	Couleur	Allumage	Lot de	Repère
FFUM0018	17 m³	180 sec	Blanche	Direct	5	D
FFUM0060	55 m³	160 sec	Blanche	Direct	5	E
FFUM0430	400 m³	360 sec	Blanche	Direct	1	F

*Alimentation 12 à 24 V.



Supports fumigène

- En acier - peinture rouge.



Référence	Type	Dimensions	Repère
FSUF0018	Pour fumigène 17 m³	Ø 59 x H.15 mm	G
FSUF0060	Pour fumigène 55 m³	Ø 72 x H.20 mm	H

Stylo fumigène

Réf. FSTF0001

- Après allumage de la mèche, émet une fumée blanche.
- Livré avec : 6 recharges.
- Poids : 150 g.



Recharges pour stylo fumigène

Réf. FRSF0006

- Lot de 6.



Sac d'outillage du vérificateur désenfumage*

Réf. GOVD0001

- Sac à outils en polyester double épaisseur.
- Contenu :
 - 1 lot de 300 plombs plastique rouge.
 - 1 pince à perforer.
 - 1 clé tricoises.
 - 1 pince à plomber IPIP0001.
 - 1 trousse pour démontage des joints.
 - 1 pince multiprise.
 - 1 pince tenaille.
 - 1 tournevis plat 5,5x100.
 - 1 tournevis PH2x100.
 - 1 scie à métaux.
 - 2 clés à pipe de 8 et 10.
 - 1 rouleau d'adhésif PVC.
 - 1 aérosol d'essai manuel.
 - 1 marqueur indélébile noir.
 - 1 pince coupe câble.
 - 1 clé à molette de 24.
 - 5 clés plates 10/11, 12/13, 14/15, 17/19, 20/22.
 - 1 aérosol pour détecter les fuites.
 - 1 aérosol de dégrippant.
 - 1 tube de graisse.
- Dimensions : L.410 x H.260 x P.240 mm.

* Dotation définie en collaboration avec les sociétés de vérification désenfumage.



Mallette de test désenfumage

Réf. GMTD0001

- Permet de vérifier les installations pneumatiques conformément à la norme NFS 61 932.
- Tests de pression de service, d'étanchéité, et tests du fonctionnement du réseau.
- Certifié Apragaz.
- Poids : 3,4 kg.



Pince coupe câble

Réf. GPCC0001

- Coupe câble acier jusqu'à Ø 5 mm
- Convient également pour l'acier à ressort jusqu'à 1,5 mm
- Lame en acier SK5.
- Poids : 350 g.



Coupe tube

Réf. GCOT0635

- Pour la découpe de tubes cuivre de diamètre 6 à 35 mm.
- Fonction ébavureur.
- Molette de rechange fournie.
- Poids : 250 g.
- Dimensions : L. 145 x H.55 x P.40 mm.



Cartouche jetable 16 g

Réf. GCAJ1638

- Contenance : 16 g.



Adaptateur pour cartouche jetable

Réf. GACJ3824

- Filetage 3/8 24 UNF.



Anémomètre à hélice de 25 mm

Réf. GANH1000

- Mesure de vitesse de l'air de 0,3 à 40 m/s.
- Modes : instantané, moyenne, mémoire max.
- Alimentation : pile lithium CR2032.
- Dimensions : L.50 x H.123 x P.25 mm.



Anémomètre à hélice de 100 mm

Réf. GANH0001

- Thermo-anémomètre à hélice diamètre 100 mm pour mesure de vitesse de 0,25 à 35 m/s.
- Précision +/- 3%.
- Livré avec certificat d'ajustage et sacoche de transport.
- Poids : 190 g.
- Dimensions : L.75 x H.145 x P.34 mm.



Désenfumage

Boîtiers de protection et périphériques

Boîtiers de protection

Boîtier de protection pour commande de désenfumage

Réf. **GAPD0001**

- Protège les dispositifs de commandes de désenfumage.
- En tôle laquée rouge, fermeture par serrure triangle de 8 mm.
- Dimensions : L.230 x H.350 x P.130 mm.



Boîtier de protection pour DM de désenfumage

Réf. **GBPD0001**

- Protège les déclencheurs manuels de désenfumage.
- En tôle laquée rouge, fermeture par serrure triangle de 8 mm.
- Dimensions : L.165 x H.230 x P.65 mm.



Extrait de réglementation :

« Dans tous les cas, l'accès à ce dispositif de commande doit être réservé aux services d'incendie et de secours et aux personnes habilitées. » Arrêté du 31 janvier 1986, art. 25.

Périphériques

Panneaux de signalisation désenfumage

- En PVC.

Référence	Dimensions	Repère
SICP0107	L.200 x H.100 mm	A
SICP0108	L.200 x H.100 mm	B
SICP0114	L.200 x H.100 mm	C
SICP1107	L.150 x H.50 mm	A
SICP1108	L.150 x H.50 mm	B
SICP1114	L.150 x H.50 mm	C
SICP0312	L.300 x H.100 mm	D
SICP0110	L.200 x H.100 mm	E
SICP0111	L.200 x H.100 mm	F
SICP0121	L.200 x H.100 mm	G



Armoires de sécurité

- Fermeture par serrure triangle.
- En tôle laquée rouge.

Référence	Utilisation	Dimensions	Repère
IARS0004	Pour registre	L.240 x H.320 x P.50 mm	H
IACS0004	Pour classeur	L.305 x H.355 x P.62 mm	J



Marteau avec chaînette

Réf. **AMAC0001**

- Poids : 50 g.
- Dimensions : L.140 x H.30 mm.



Marteau et support plombable

Réf. **IMAS0803**

- Livré scellé.
- Poids : 107 g.
- Dimensions : L.165 x H.68 mm.



Pinces à plomber : voir page 193.



Plombs plastique : voir page 193.

